

Consejos de seguridad para el regreso a clases

sé VISIBLE

Usa colores brillantes y utiliza cinta reflejante en las mochilas, chamarras y bicicletas.



Teléfonos abajo, ojos arriba

Elige la ruta más segura



Cruza en las intersecciones
Haga contacto visual con los conductores
antes de cruzar

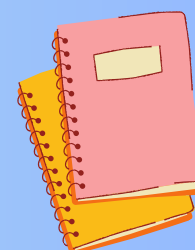
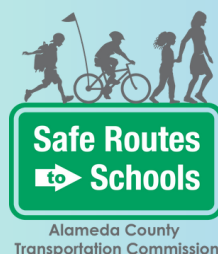
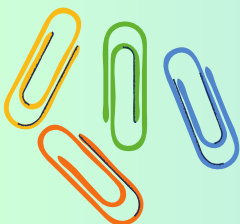
Camina o ve en bicicleta con un
adulto u otros estudiantes

Anda en bicicleta en la derecha.
Usa un casco de ciclista.



Para obtener más info, visite: <https://alamedacountysr2s.org/>

Para rutas recomendadas a escuelas, visite:
<https://city.fremont.gov/saferoutestoschool>



PADRES Y TUTORES

CONSEJOS PARA CONDUCIR PARA EL REGRESO A CLASES

REDUZCA LA VELOCIDAD

Respete los límites de velocidad de las zonas escolares. Manténgase por debajo de las 25 mph en los vecindarios residenciales.

TENGA CUIDADO CON LOS NIÑOS EN BICICLETA

Mantenga un distancia de tres pies (un metro) o más para rebasar.

TENGA CUIDADO CON EL RESPLANDOR DEL SOL

Use las viseras del vehículo si conduce bajo el resplandor del sol. Reduzca aún más la velocidad si es necesario.

PONGA ATENCIÓN EN LOS PASOS PEATONALES

Tenga cuidado con los niños en la acera y en la calle. No bloquee los pasos peatonales.

MANEJE EN REVERSA LENTAMENTE

Compruebe si hay niños en las aceras, entradas de autos y alrededor de su vehículo.

ACÉRQUESE AL BORDE DE LA ACERA

Haga que los niños salgan del vehículo directamente sobre la acera.

MANTÉNGASE ALEJADO DEL TRÁFICO ESCOLAR

Salga temprano para evitar el tráfico escolar o estacione su vehículo más lejos de la escuela y camine el resto del camino.

NUNCA CAMBIE DE CARRIL O DE VUELTA EN U EN UNA ZONA ESCOLAR

NUNCA REBASE UN AUTOBÚS QUE ESTÉ DETENIDO PARA SUBIR O BAJAR NIÑOS



Para obtener más info, visite:
<https://alamedacountysr2s.org/>



Para rutas recomendadas a escuelas, visite:
<https://city.fremont.gov/saferoutestoschool>